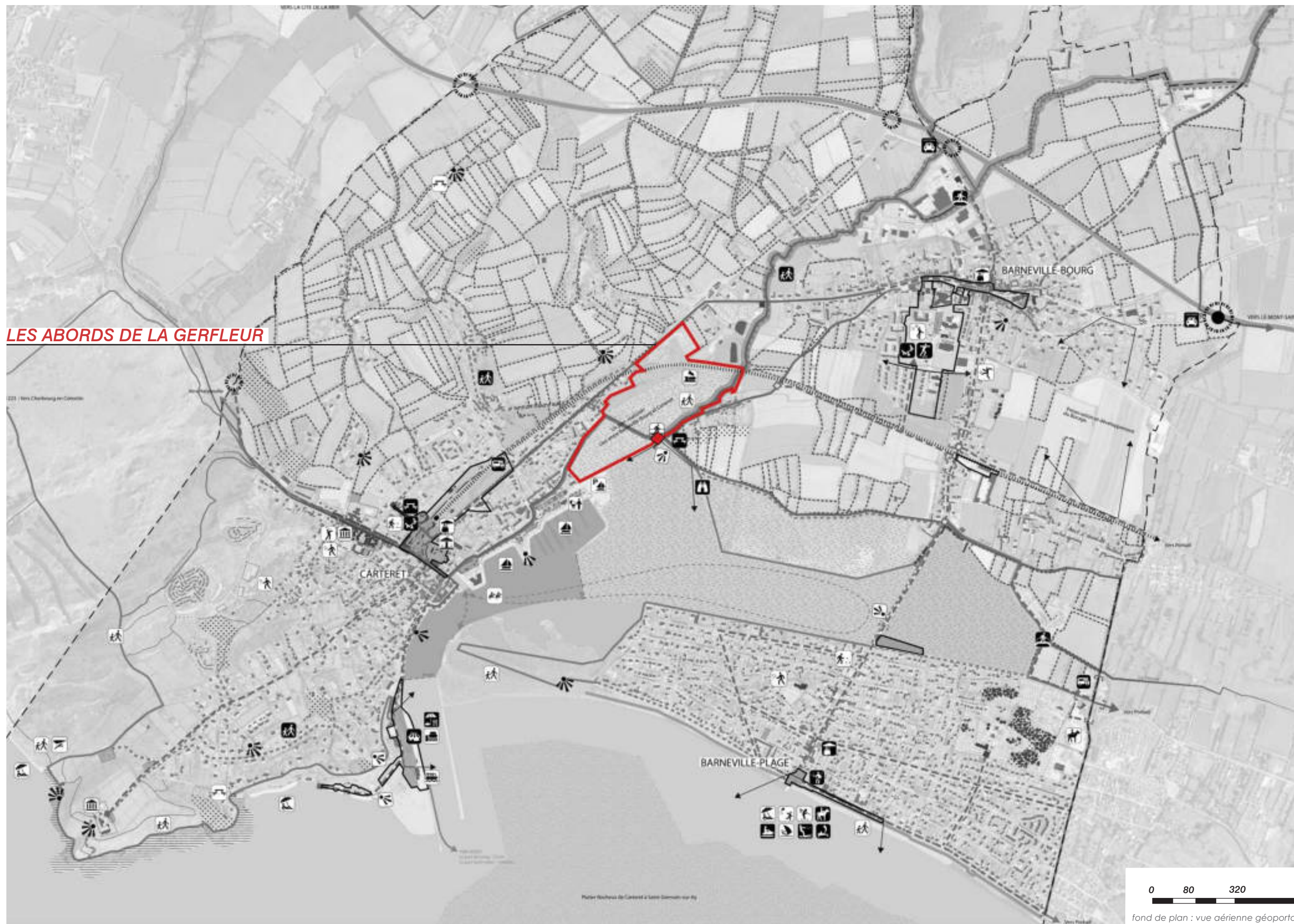


# CHAPITRE 10 // SITE DE PROJET 09 - LES ABORDS DE LA GERFLEUR

---

ETUDE URBANISTIQUE DE PROSPECTIVE : AMÉNAGEMENT DE LA STATION BALNÉAIRE DE BARNEVILLE-CARTERET

# SITE DE PROJET 09 - LES ABORDS DE LA GERFLEUR



LES ABORDS DE LA GERFLEUR



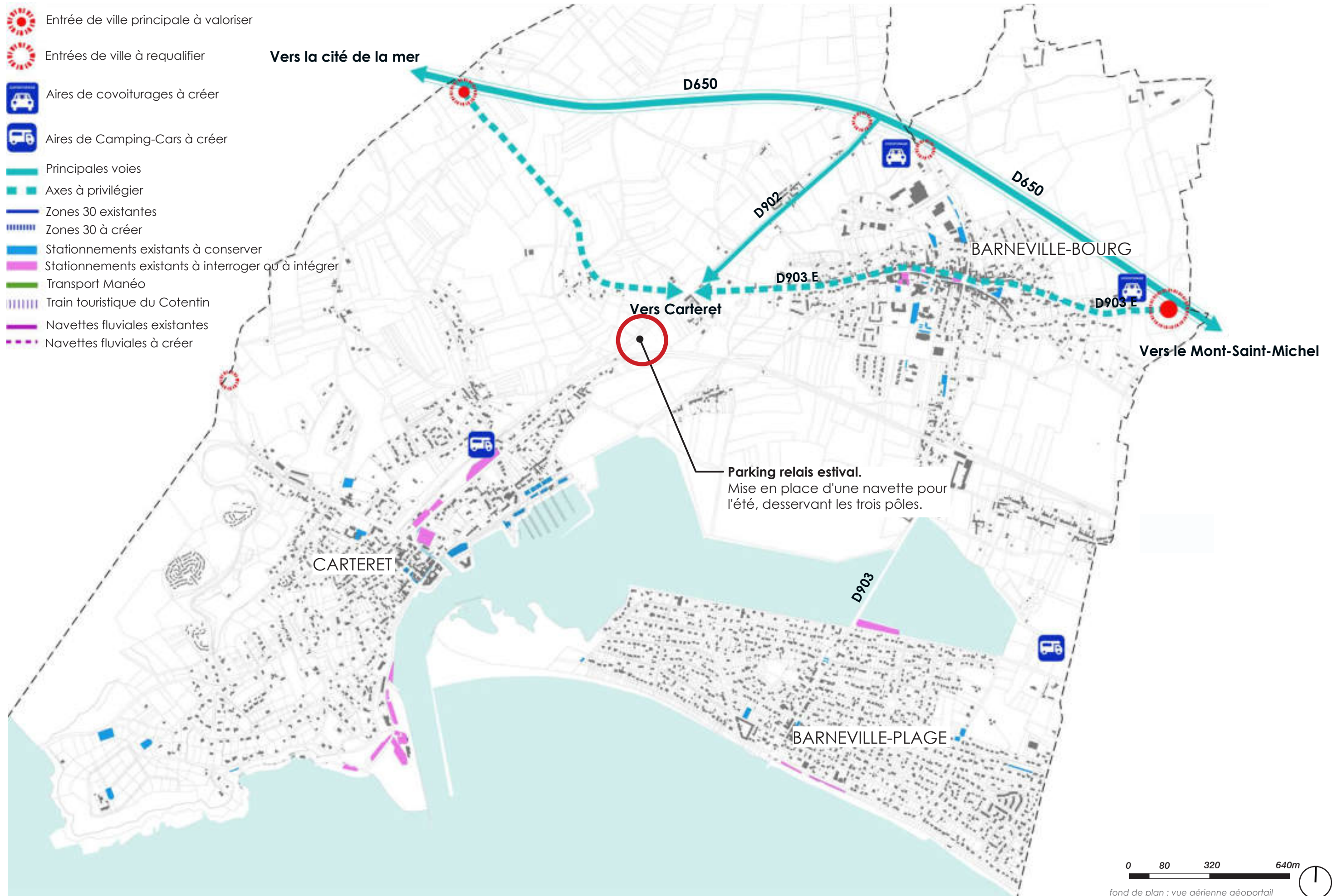
# LES ABORDS DE LA GERFLEUR - PÉRIMÈTRE D'INTERVENTION





# DESSERTES ET STATIONNEMENTS - EXISTANTS ET PROJÉTÉS

-  Entrée de ville principale à valoriser
-  Entrées de ville à requalifier
-  Aires de covoiturages à créer
-  Aires de Camping-Cars à créer
-  Principales voies
-  Axes à privilégier
-  Zones 30 existantes
-  Zones 30 à créer
-  Stationnements existants à conserver
-  Stationnements existants à interroger ou à intégrer
-  Transport Manéo
-  Train touristique du Cotentin
-  Navettes fluviales existantes
-  Navettes fluviales à créer





# LES LIEUX DE DÉTENTE : DU SQUARE AU PARC NATUREL





# LES ABORDS DE LA GERFLEUR



Espace naturel entre la digue et la rue des Ormes.



Chicane pour passer au dessus de la Gerfleur.



Passage étroit au dessus de la Gerfleur.



Espace naturel en voie d'enfrichement



Route du Pont du Tôf.



Rue des Ormes.



# LES ABORDS DE LA GERFLEUR

## EXISTANT :

Situé à l'articulation entre les trois pôles de la commune (Barneville-bourg, Barneville-plage et Carteret), le site renferme des qualités paysagères intrinsèques qu'il faut aujourd'hui révéler. L'abandon successif de projets sur des portions de cet espace nous incite à proposer une nouvelle stratégie et une vision globale, à l'écoute de l'existant : la présence de l'eau est ici un facteur déterminant. La Gerfleur et les zones humides qui l'accompagne, le havre et sa richesse écologique, la rencontre de l'eau douce et de l'eau salée... Sont autant d'éléments déterminant pour mettre en place une stratégie de mise en valeur du site par des moyens simples et phasés dans le temps. D'un côté de la rivière une prairie humide et une prairie en friche : seul une partie est utilisée ponctuellement comme lieu de stockage de matériaux et d'installation d'équipements de réseaux. De l'autre côté, se trouve le village du Tôt historiquement connu pour le Lavoir de la Mère Denis. Le franchissement à l'embouchure s'effectue par une passerelle piétonne récemment rénové mais dont l'accès n'est pas aisé. De par son emplacement sa proximité de l'avenue de la République et de sa relation intime avec le paysage singulier du Havre ce site pourrait participer pleinement à l'identité de la commune comme un grand parc naturel.

## POINTS NOIRS :

- Espaces partiellement délaissés ou objet de dépôts de matériaux,
- Manque de cohérence et de stratégie de valorisation paysagère à l'échelle du grand paysage,
- Absence de continuité piétonne le long de la Gerfleur et connexions difficiles et peu lisibles entre les pôles.

## OBJECTIFS :

- Créer des continuités piétonnes et cycles le long de la Gerfleur et au sein du parc qui puissent se connecter aux circuits existants ou projetés,
- L'aménagement d'un «parc naturel» proposant des cheminements à travers la prairie en friche et des points de vue sur le Havre (Belvédères, point d'observation de la faune et la flore),
- Création d'un parking en retrait des trois pôles avec des navettes estivales proposant des liaisons vers le Port de Carteret, Barneville-bourg et Barneville-plage,
- Remettre en scène le site à l'échelle du grand paysage jusque dans le détail avec le lavoir de la mère Denis notamment.

## INTENTIONS :

La réflexion autour de ce site porte essentiellement sur une stratégie globale de mise en valeur et d'accompagnement des mutations paysagères (zones humides en développement, friches à orienter vers des petits boisements ou pâturages, rives de la Gerfleur à reprofiler...) par des moyens très simples et échelonnés dans le temps. L'ensemble pourrait s'apparenter à la création d'un "grand parc naturel" pour la commune à la jonction des trois pôles et à la croisée des circuits piétons et cycles existants ou projetés. Cette grande entité paysagère ainsi révélée participerait à l'identité communale au même titre que le havre, la flèche sableuse ou le cap de Carteret.

A l'entrée du nouveau parc et à proximité du carrefour Boudet un parking sera aménagé pour compléter la desserte en stationnement et faire face à l'affluence lors de grands événements sans engorger les trois pôles. Des navettes sur les 2 à 3 mois d'été, viendront desservir l'ensemble de la commune à partir de ce site. Le traitement du "grand parc naturel" se veut simple pour révéler les qualités propres au Havre. Seul des cheminements et des événements de types belvédères ou observatoires à oiseaux viendront rythmer la promenade. Le vaste espace situé à proximité du port (prairie humide en hiver) permettra d'accueillir ponctuellement des événements comme le cirque qui vient chaque été.



Prairie en devenir.



Accès depuis la route du Pont du Tôt



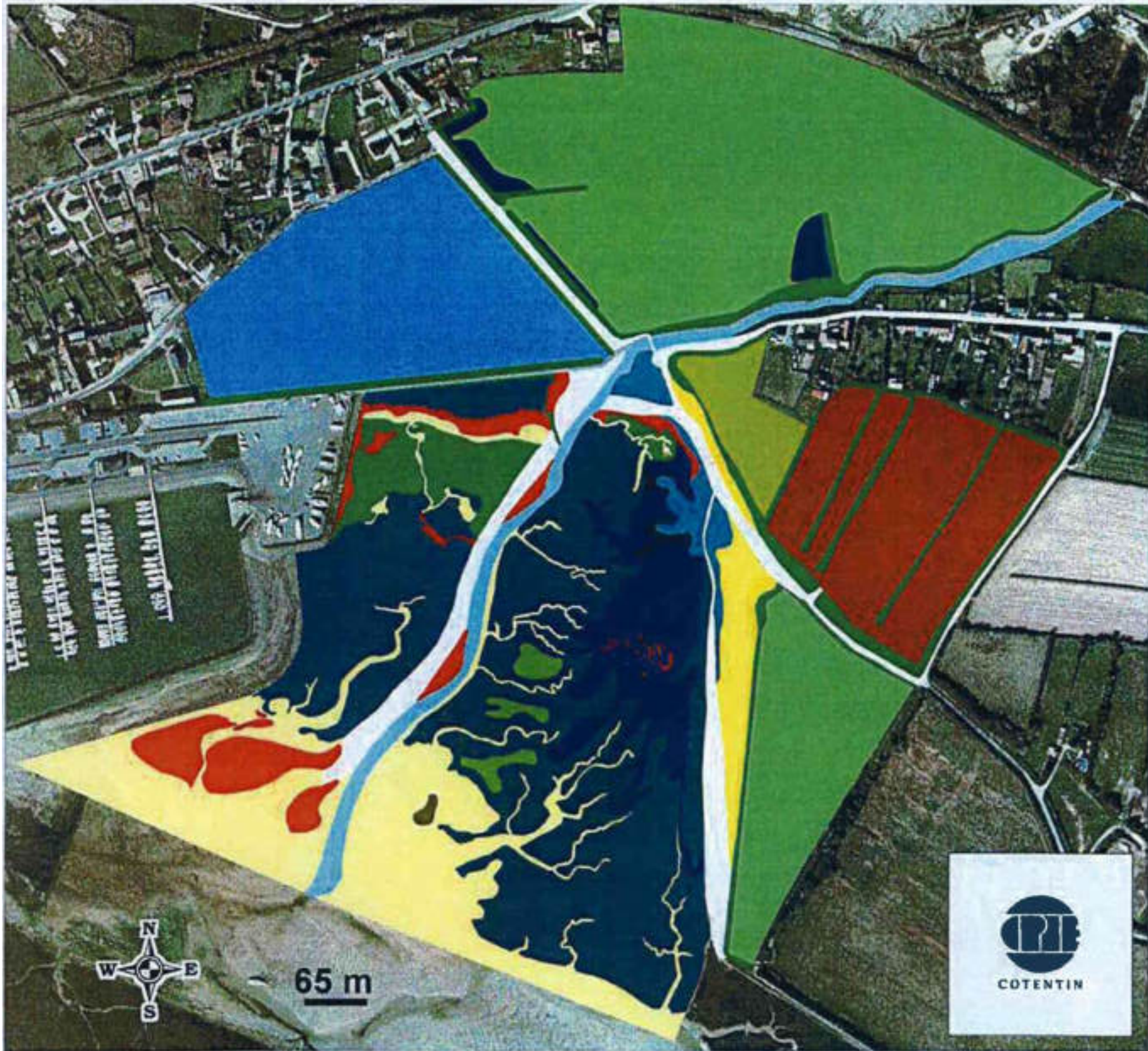
Lieu d'entreposage temporaire.



Vue depuis le Pont du Tôt



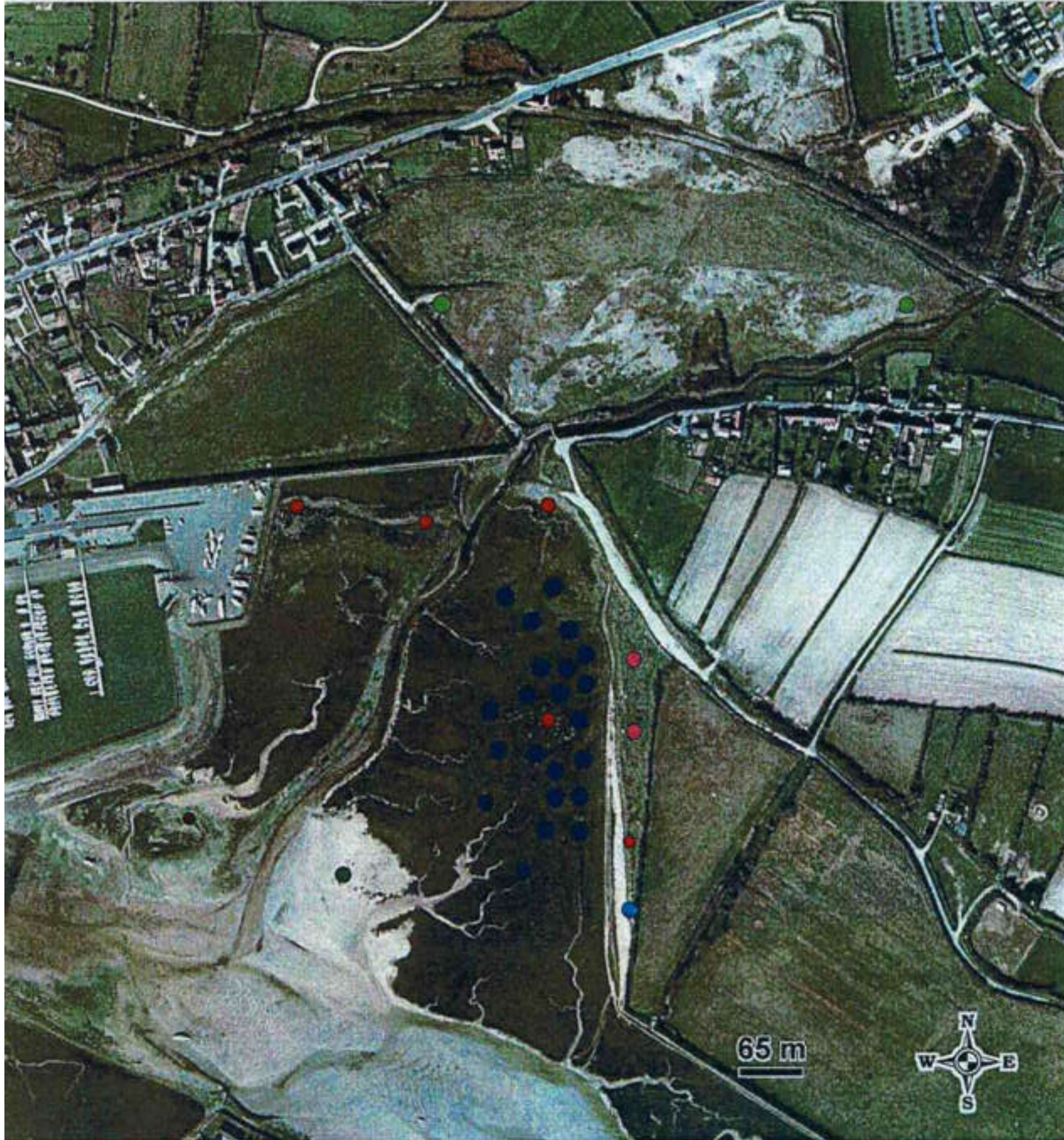
# BARNEVILLE-CARTERET CARTOGRAPHIE DES UNITES ECOLOGIQUES



Réalisation: N. SIMON



## BARNEVILLE CARTERET LOCALISATION ET ABONDANCE DES ESPECES PATRIMONIALES



### Espèces patrimoniales

- *Apium graveolens*
- *Armeria alliacea*
- *Arthrocnemum perenne*
- *Elymus arenarius*
- *Limonium vulgare*
- *Salicornia pusilla*
- *Silene conica*

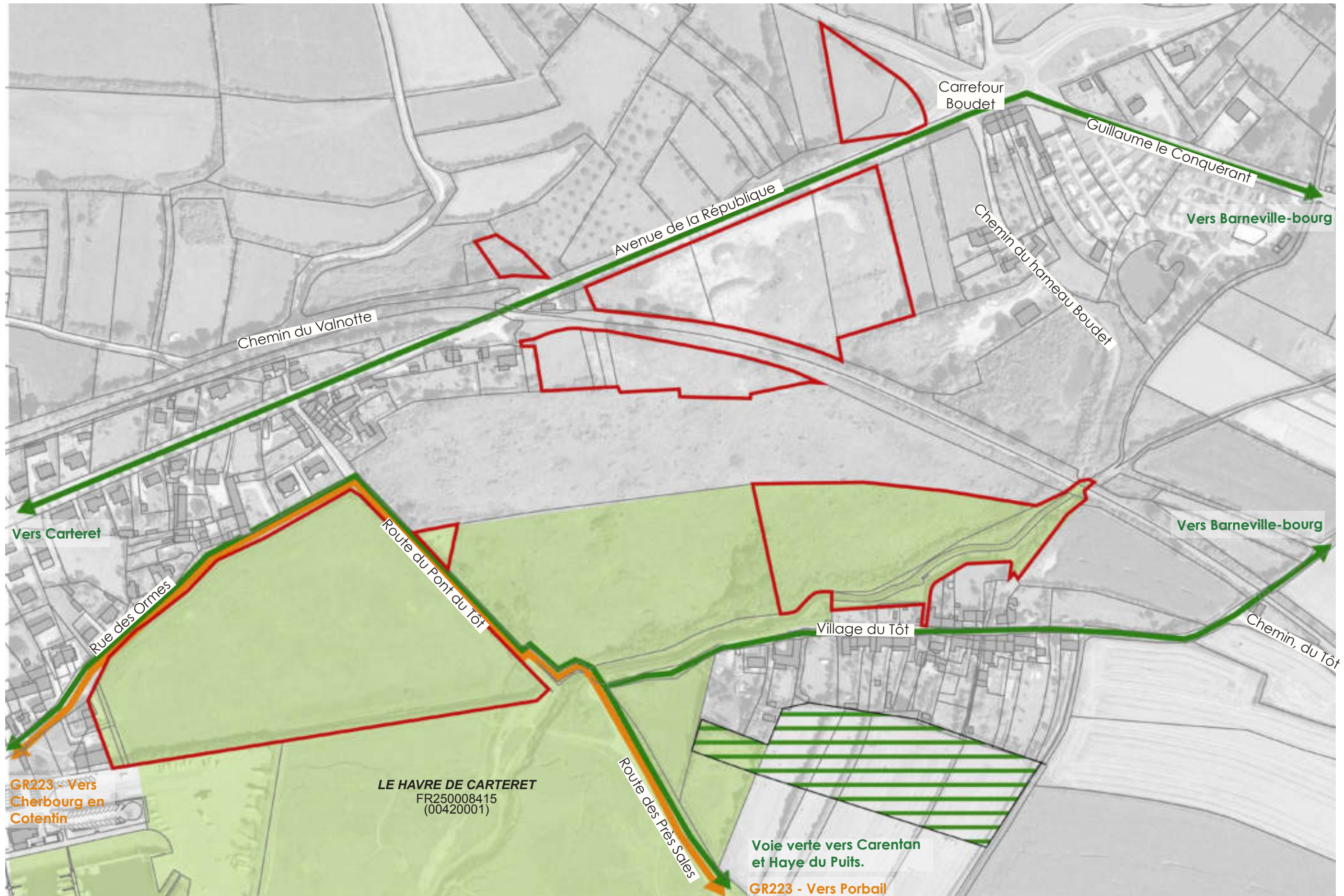
### Echelle d'abondance des différentes espèces

- Station de quelques pieds
- Espèce bien représentée
- Espèce abondante

Réalisation: N. SIMON



# LES ABORDS DE LA GERFLEUR - EXISTANT

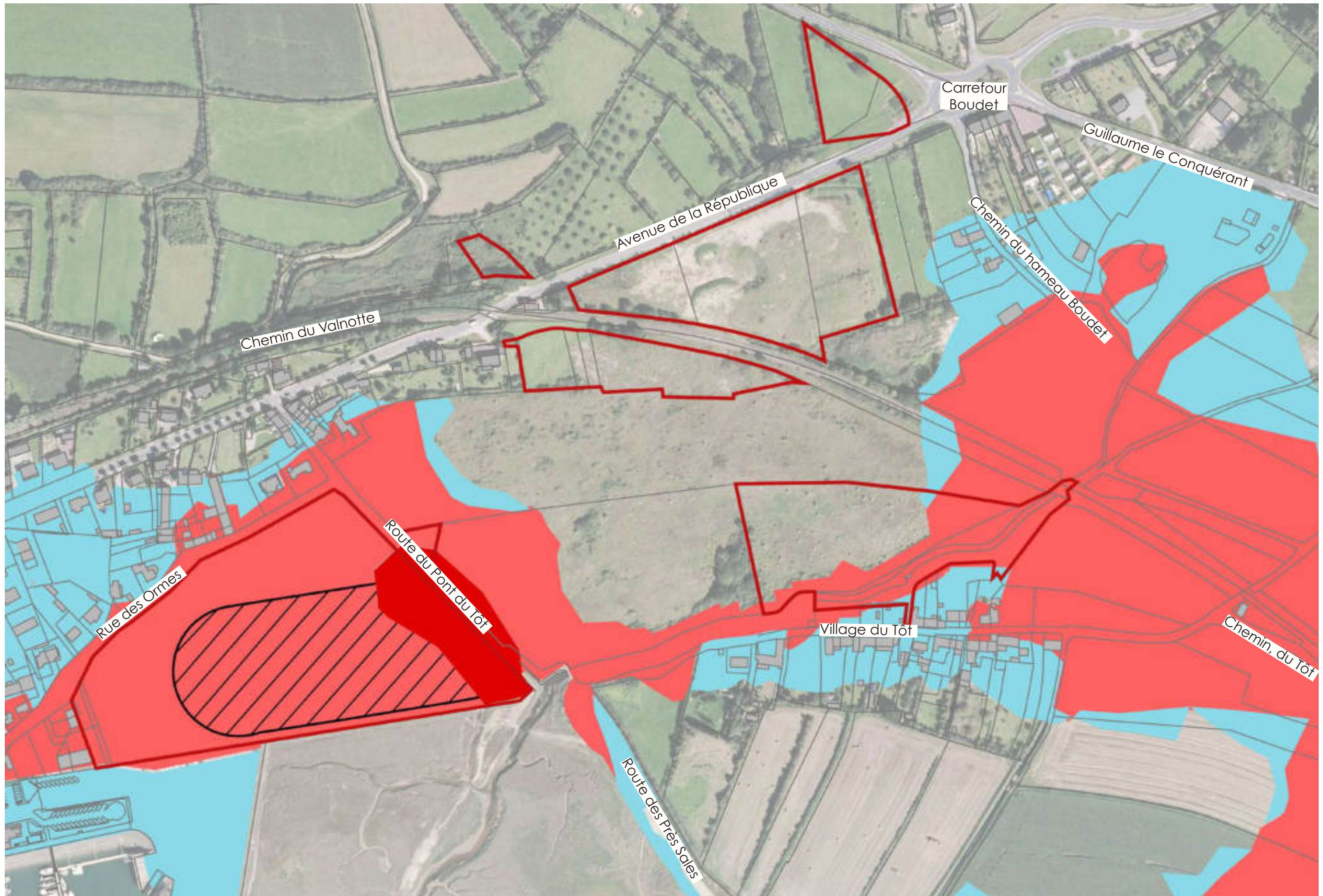



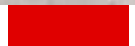


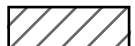

- ZPPAUP
- Liaisons piétonnes existantes
- Le foncier de la commune
- Espace boisé classé
- Continuités cycles existantes





# LES ABORDS DE LA GERFLEUR - ZONAGE RÉGLEMENTAIRE



- |  |                                    |   |                                 |   |                                   |
|--|------------------------------------|---|---------------------------------|---|-----------------------------------|
|  | Constructible avec prescription B1 |  | Non constructible et travaux R2 |  | Zone soumise aux chocs mécaniques |
|  | Non constructible R1               |  | Zone de précaution R3           |  | Zone soumise à l'aléa érosion R3  |



fond de plan : vue aérienne géoportail





# "LE PARC NATUREL" - EXISTANT



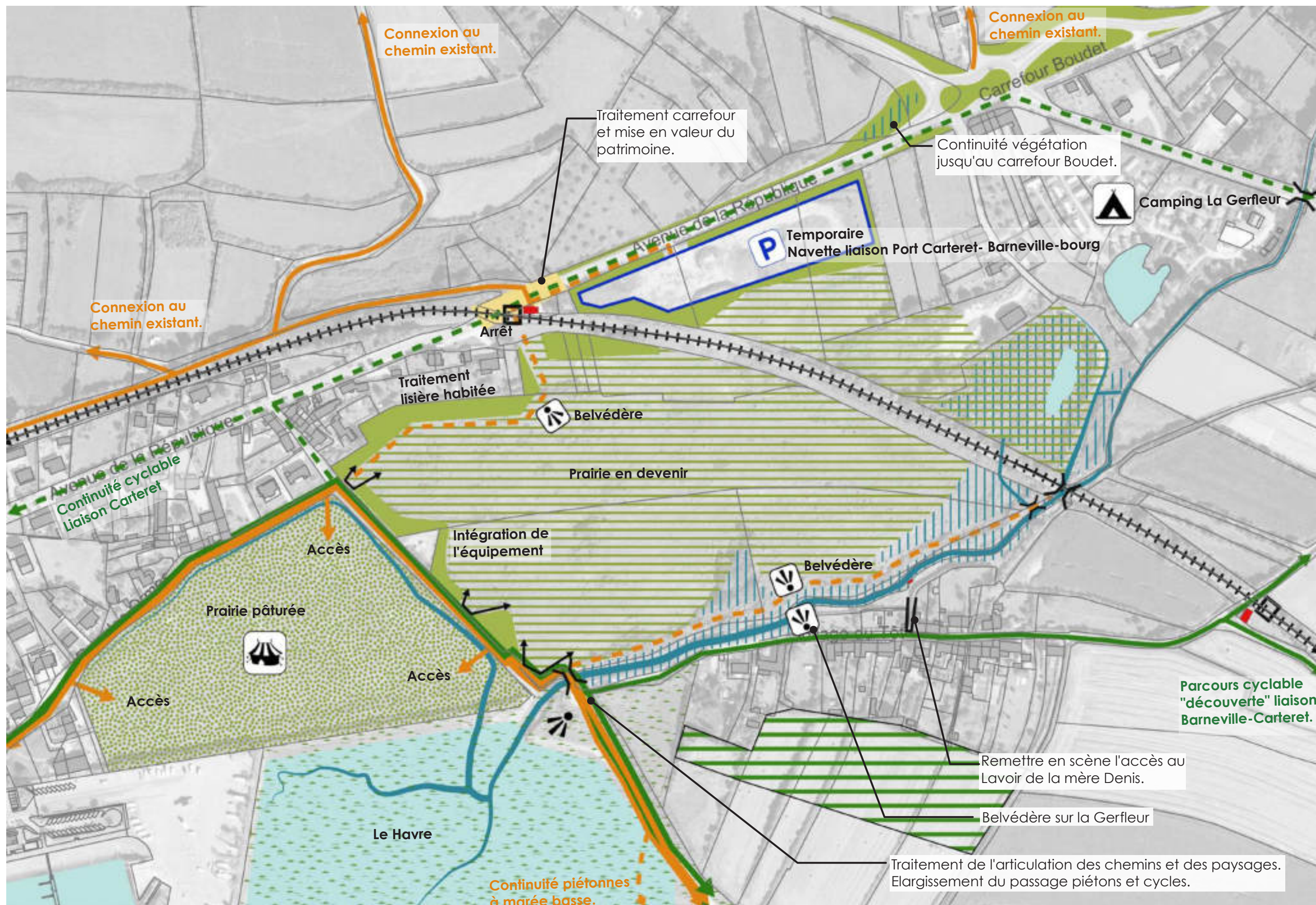
0 15 30 60m 120m

fond de plan : vue aérienne géoportail





# "LE PARC NATUREL" - SCHÉMA D'INTENTIONS



	Elément du patrimoine		Espace à végétaliser		Liaisons piétonnes existantes ou à créer.		Franchissement piéton		Belvédère à valoriser.	
	Ouverture visuelle.		Effet de place.		Continuités cycles à créer ou renforcer		Zone humide		Belvédère à créer.	

fond de plan : vue aérienne géoportail



# "LE PARC NATUREL" - EXISTANT





# "LE PARC NATUREL" - PROJET

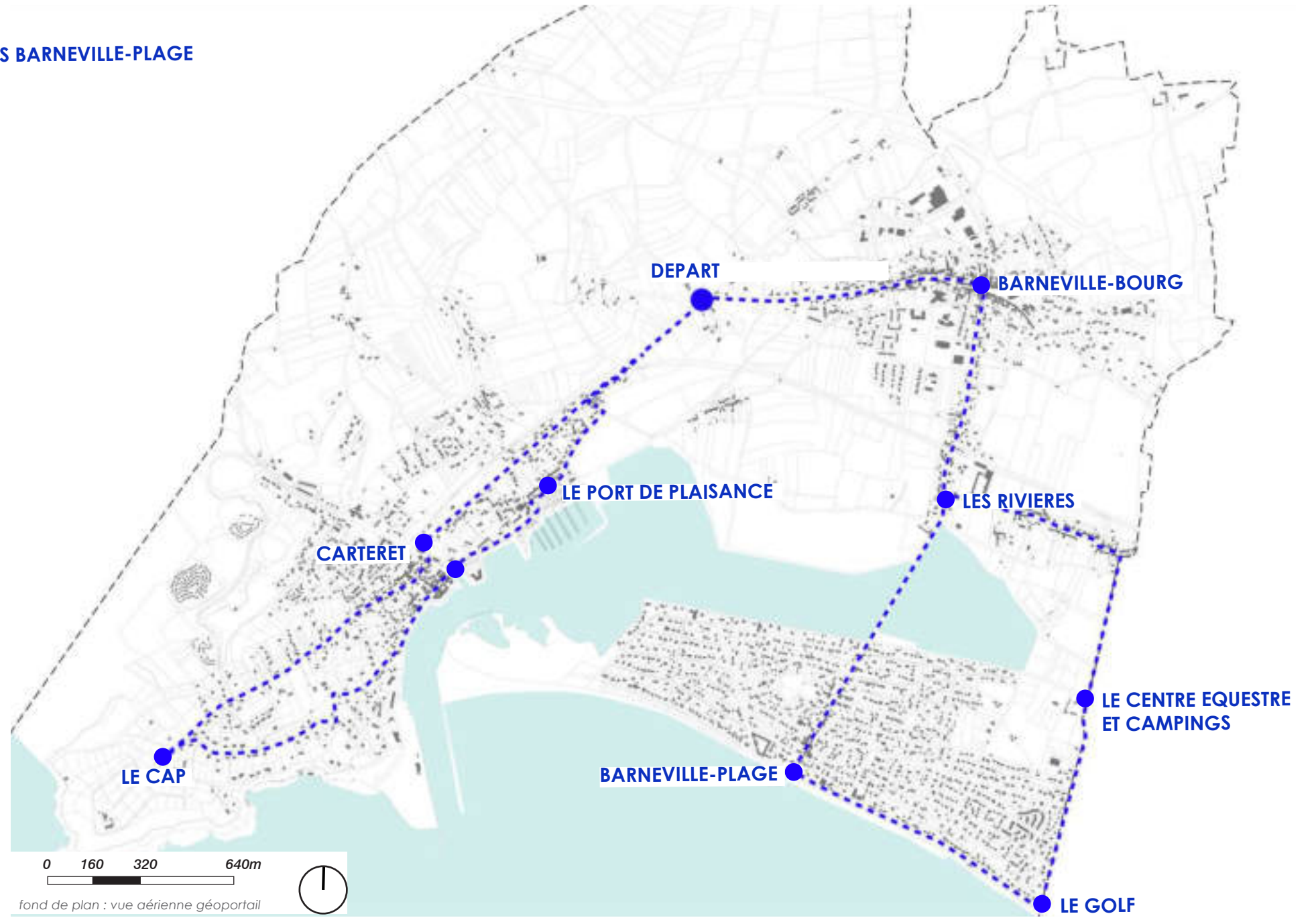
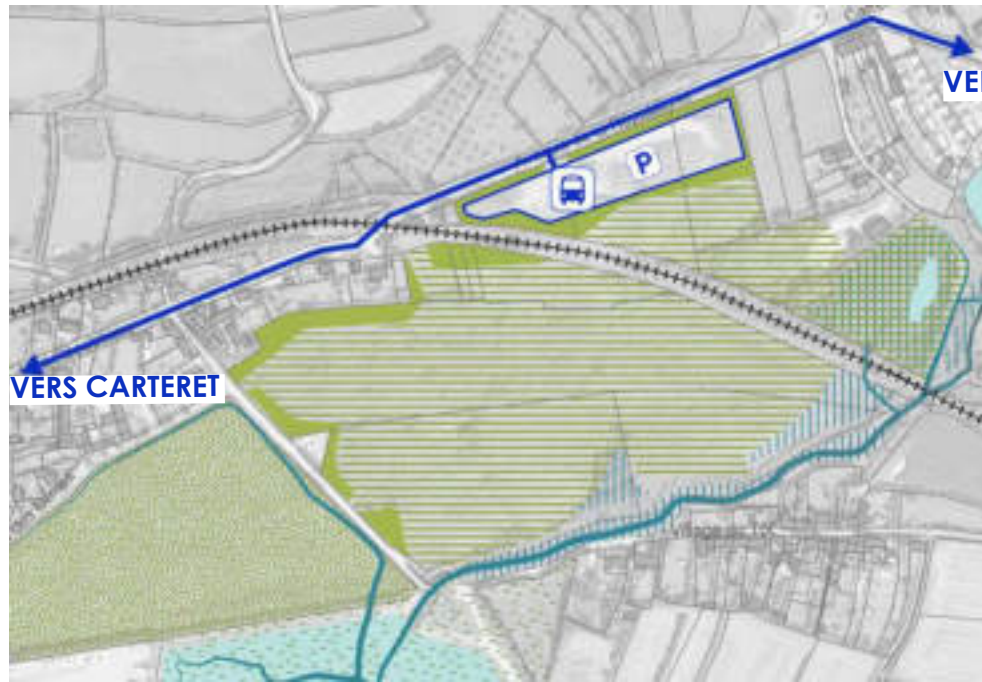








# LES ABORDS DE LA GERFLEUR - RÉFÉRENCES DE NAVETTES ET CIRCUITS POSSIBLES



Mont-Saint-Michel : maringote 18 personnes



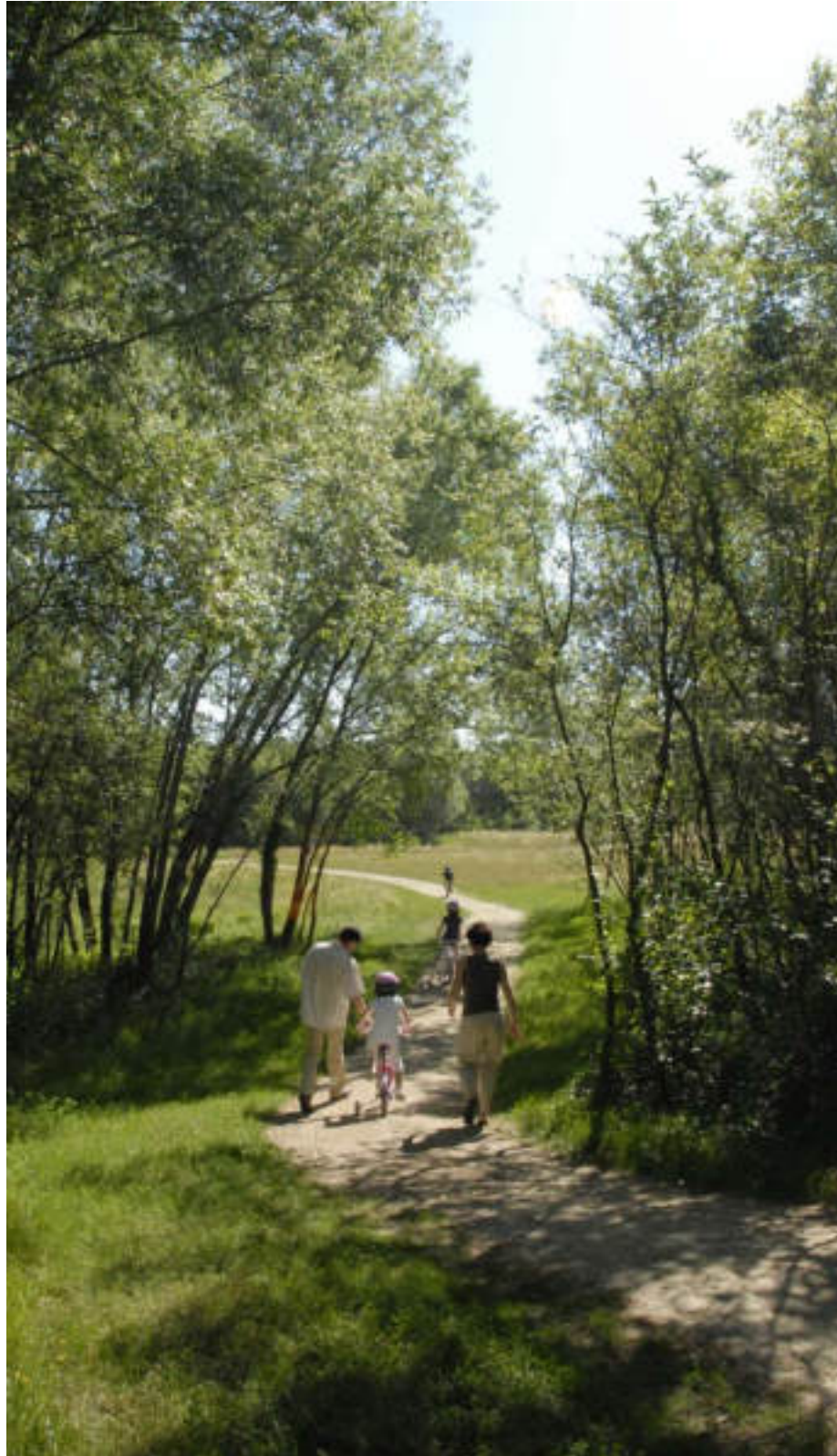
Navette 22 personnes, accessible PMR



Paris : Tuktuk électrique 6 personnes



# LES ABORDS DE LA GERFLEUR - RÉFÉRENCES DE PARC NATUREL



Parc, Sainte-luce-sur-Loire, Phytolab.



Parc naturel de la Vergnaie, Sainte-Hilaire de Loulay, Phytolab.



Parc, Sainte-luce-sur-Loire, Phytolab.



Jardin d'eau-jardin d'orties, Melle, Deux-Sevres, Gilles Clement.



Jardin d'eau-jardin d'orties, Melle, Deux-Sèvres, Gilles Clément.



# LES ABORDS DE LA GERFLEUR - RÉFÉRENCES PARC NATUREL

## CHEMINEMENT



Platelage, Sansais- la-Garette.



Aubière, Atelier cap paysage.



Cours Hermeland, Saint-Herblain, Phytolab.

## OBSERVATOIRE



La baie de Canche, Le Touquet.



Lavau-sur-Loire, Tadashi Kawamata.



Cauquenes, Chili, Mauricio Orlando et Rojas Riquelme.



Tagus linear park, Portugal, Topiaris landscape architecture.



# RÉFÉRENCES AMBIANCE VÉGÉTALE

## TROIS ESPACES AUX AMBIANCES VÉGÉTALES DIFFÉRENTES



1- Le Havre .



2 - La prairie pâturée.



3 - La prairie en devenir.

## 1 - LE HAVRE - HABITAT PRE SALÉS



La salicorne naine - *salicornia pusilla*



La salicorne vivace - *arthrocnemum perenne*



La lavande de mer - *Limonium vulgare*



Obione - *Halimione portulacoides*



L'Elyme des sables - *Elymus arenarius*



L'armerie des sables - *armeria alliacea*



# RÉFÉRENCES AMBIANCE VÉGÉTALE

## 2 - LA PRAIRIE PATURÉE



Populus nigra



Hebe salicifolia



Rosa canina



Le Jonc de gérard -  
Juncus gerardit



Scirpe maritime -  
scirpus maritimus



La lavande de mer -  
Limonium vulgare

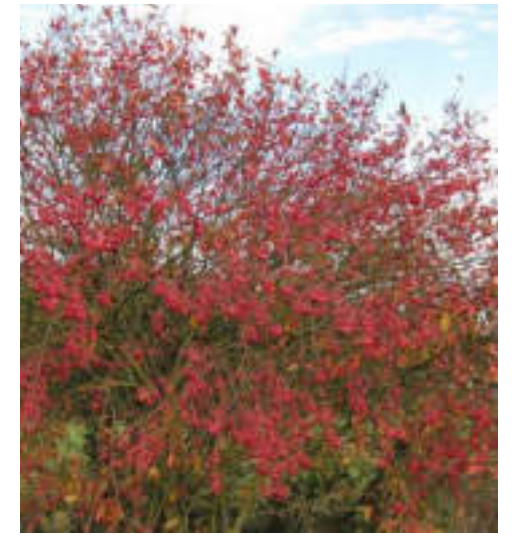
## 3 - LA PRAIRIE EN DEVENIR



Salix Alba



Sambucus-nigra



Euonymus-europaeus



ulmus x hollandica  
'jacqueline hillier'



Le Céleri sauvage - apium  
graveolens



Le fenouille sauvage -  
foeniculum vulgare



Le Jonc de gérard -  
Juncus gerardit



Le scripte des marais -  
eleocharis palustris



Le Melilot blanc - Melilotus alba