

# CHAPITRE 15 // SITE DE PROJET 14 - LE CAP DE CARTERET

---

ETUDE URBANISTIQUE DE PROSPECTIVE : AMÉNAGEMENT DE LA STATION BALNÉAIRE DE BARNEVILLE-CARTERET

# SITE DE PROJET 14 - LE CAP



# CARTERET - LE CAP



Arrivée au phare depuis le chemin des douaniers



Pratique du parapente aux abords du phare.



Parking à l'extérieur de l'enceinte du phare.



Chemin des douaniers au pied du phare.



Parking existant dans l'enceinte du phare.



Arrivée au phare depuis la rue du Cap.



Espace enherbé autour du phare.



Pupitre d'information.

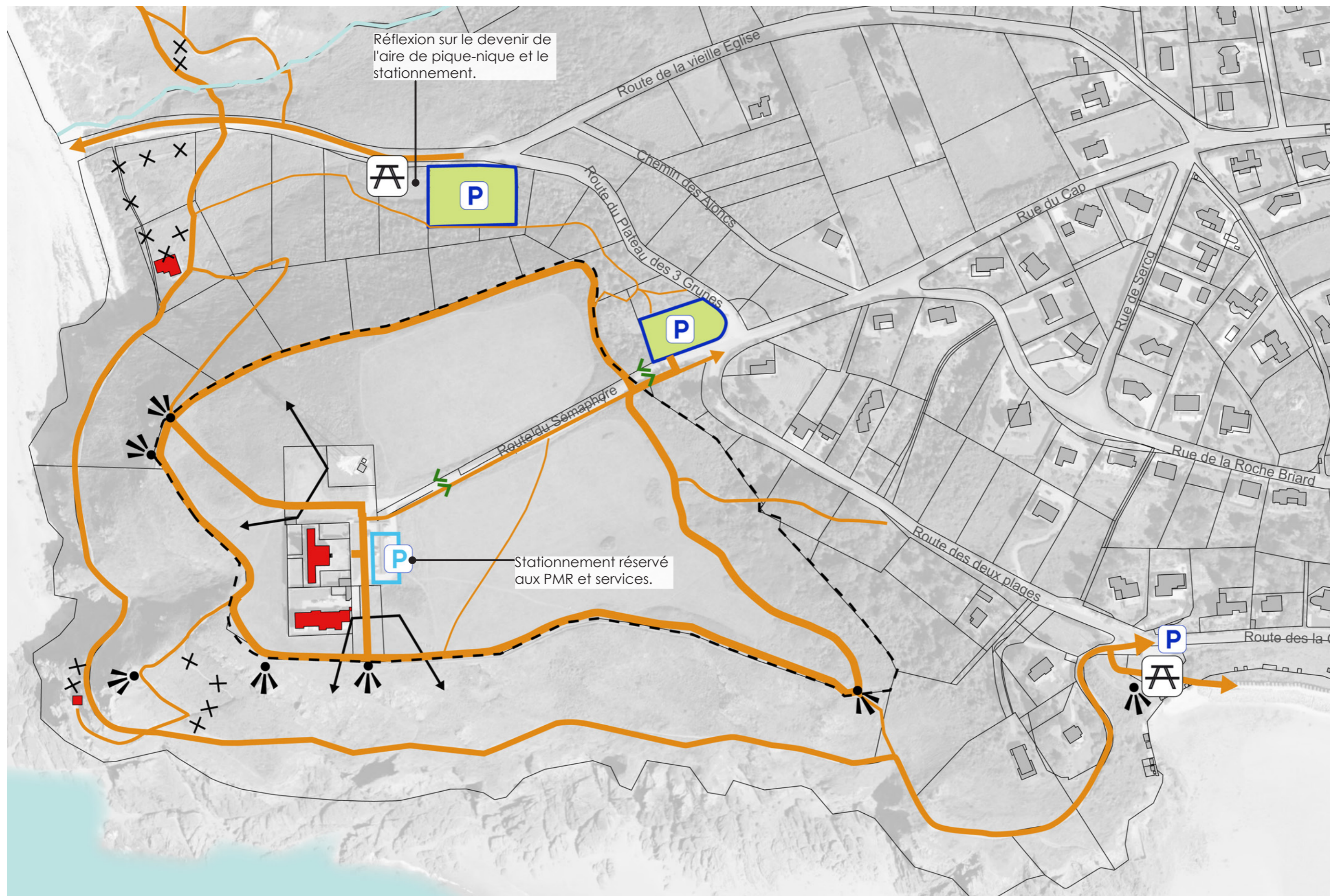
# CARTERET - LE CAP - EXISTANT



fond de plan : vue aérienne géoportail



# CARTERET - LE CAP - SCHÉMA D'INTENTIONS



■ Élément du patrimoine  
↕ Ouverture visuelle.

● Belvédère à révéler  
— Liaisons piétonnes à créer ou à restaurer

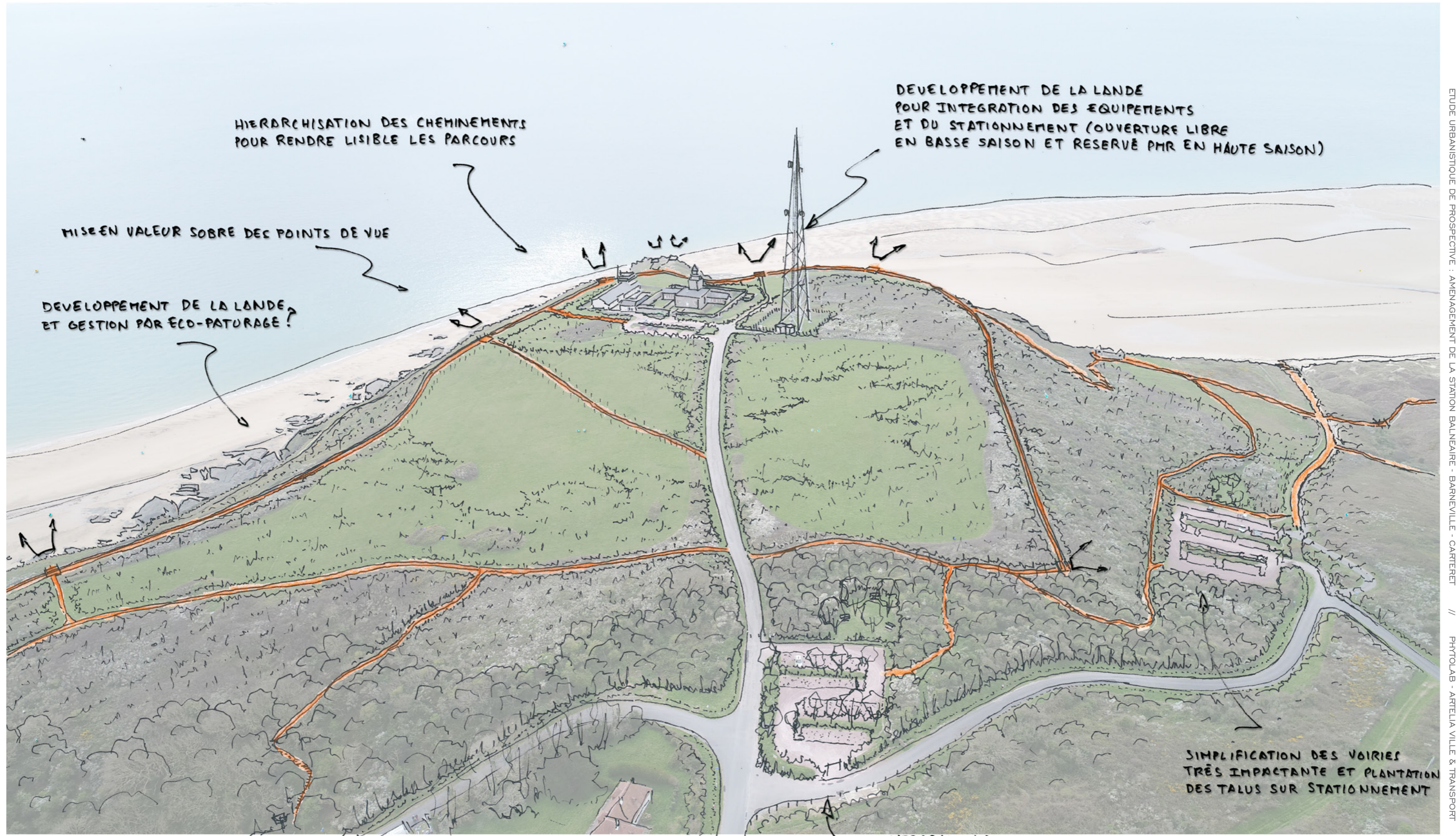
Stationnement conservé, restructuré ou créé  
 Intégration du stationnement-revégétalisation



# CARTERET - LE CAP - EXISTANT



# CARTERET - LE CAP - PROJET



HIERARCHISATION DES CHEMINEMENTS  
POUR RENDRE LISIBLE LES PARCOURS

DEVELOPPEMENT DE LA LANDE  
POUR INTEGRATION DES EQUIPEMENTS  
ET DU STATIONNEMENT (OUVERTURE LIBRE  
EN BASSE SAISON ET RESERVE PHR EN HAUTE SAISON)

MISE EN VALEUR SOBRE DES POINTS DE VUE

DEVELOPPEMENT DE LA LANDE  
ET GESTION PAR ECO-PATURAGE ?

SIMPLIFICATION DES VOIRIES  
TRÈS IMPACTANTE ET PLANTATION  
DES TALUS SUR STATIONNEMENT

INTEGRATION DU STATIONNEMENT  
PAR DES PLANTATIONS ET UN REVETEMENT  
PERMEABLE (MELANGE TERRE - PIERRE)

# CARTERET - LE CAP - RÉFÉRENCES DE MISE EN SCÈNE D'UNE POINTE

SÉMAPHORE, POINTE SAINT-GILDAS, PRÉFAILLES, PHYTOLAB



Espace d'interprétation au abords du sémaphore.



Mise en scène des mâts et balises colorées.



CHEMINEMENT, POINTE SAINT-GILDAS, PRÉFAILLES, PHYTOLAB.



Mise en réseau des parcours et de l'histoire du site.



Cheminements en stabilisé qui délimite la promenade sur la pointe Saint-Gildas.



Des belvédères et assises viennent rythmer la promenade.