

## CHAPITRE 7 // SITE DE PROJET 06 - RUE DU HAMEAU DE BAS

---

ETUDE URBANISTIQUE DE PROSPECTIVE : AMÉNAGEMENT DE LA STATION BALNÉAIRE DE BARNEVILLE-CARTERET



# SITE DE PROJET 06 - RUE DU HAMEAU DE BAS





# BARNEVILLE-PLAGE - RUE DU HAMEAU DE BAS



Rue du Hameau de bas.



Passerelle étroite pour franchir le Fleuve.



Vue de la station depuis le cheminement.



Cheminement qui permet de rejoindre l'avenue des bosquets.



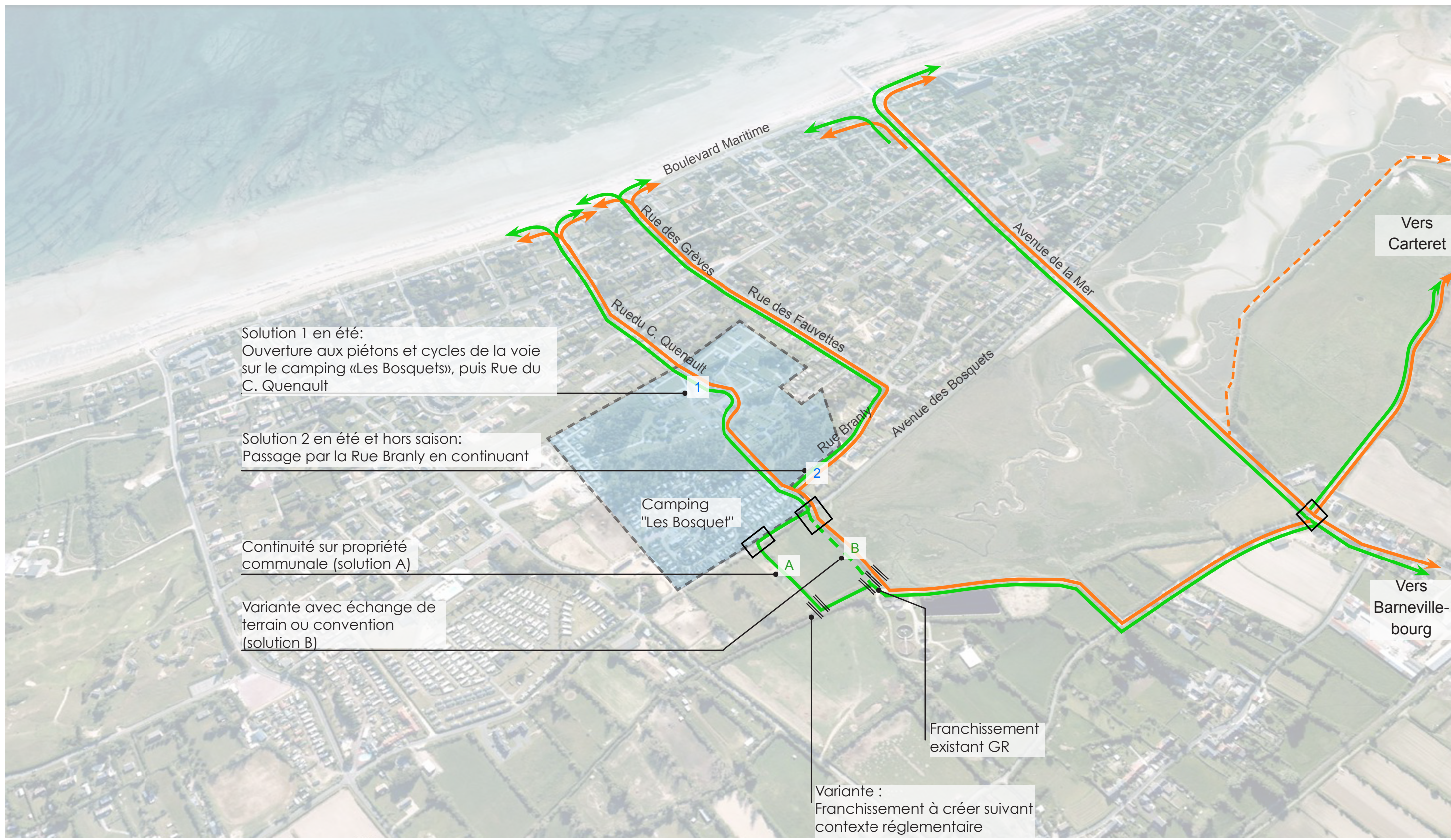
Avenue des Bosquets.



Camping les Bosquets.



# BARNEVILLE-PLAGE - CIRCULATION PIÉTONNE ET CYCLE



Solution 1 en été:  
Ouverture aux piétons et cycles de la voie sur le camping «Les Bosquets», puis Rue du C. Quenault

Solution 2 en été et hors saison:  
Passage par la Rue Branly en continuant

Continuité sur propriété communale (solution A)

Variante avec échange de terrain ou convention (solution B)

Franchissement existant GR

Variante :  
Franchissement à créer suivant contexte réglementaire

- Continuité cycle sur piste ou voie apaisée
- Cheminement piéton en site propre
- - - Continuité cycle sur voie auto
- - - Continuité piétonne sur voie auto
- Franchissement existant ou à créer
- Point d'articulation à traiter ou à sécuriser

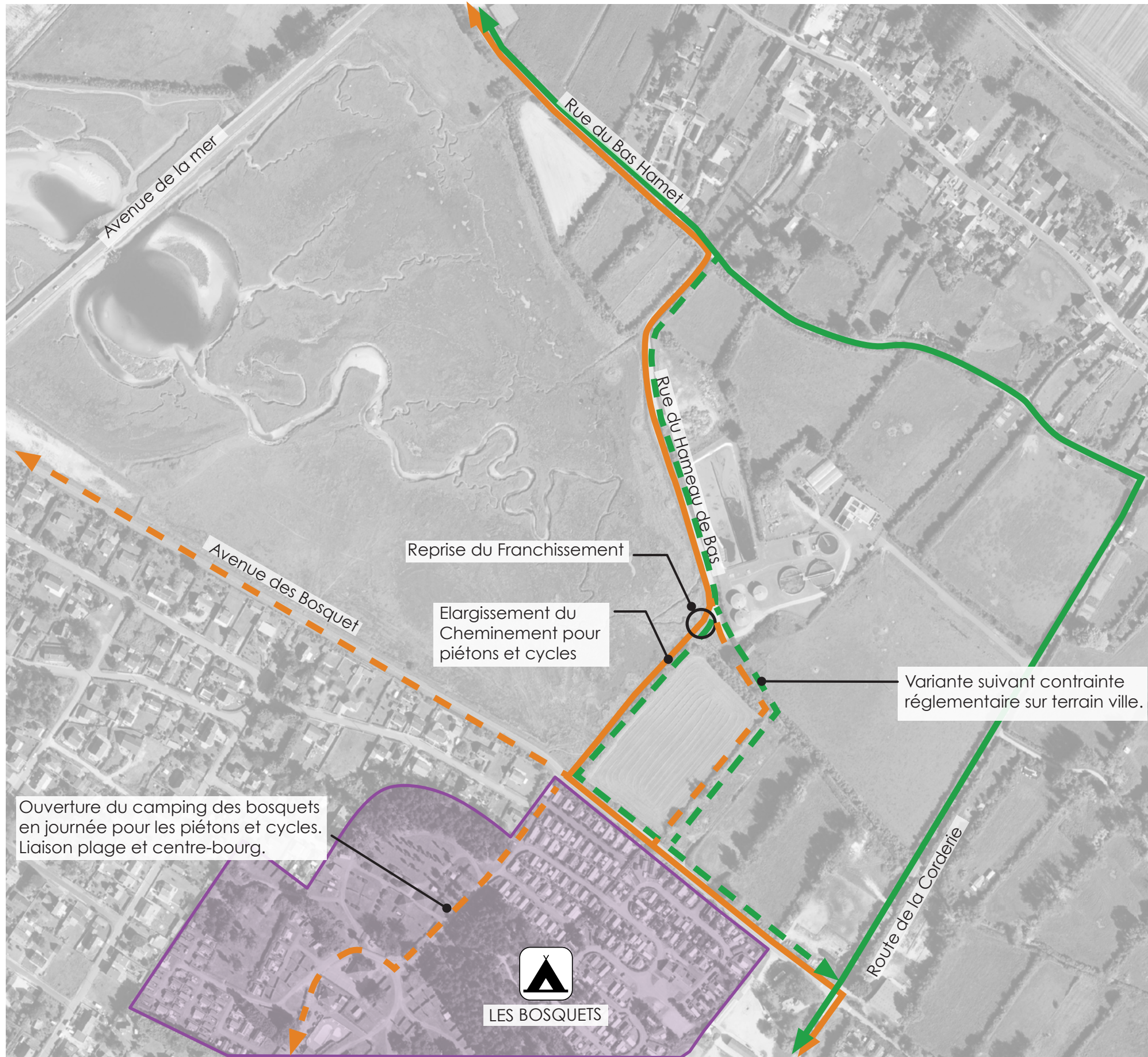


# LE FONCIER DE LA COMMUNE





# BARNEVILLE-PLAGE - RUE DU HAMEAU DE BAS - INTENTIONS



Ouverture du camping des bosquets en journée pour les piétons et cycles. Liaison plage et centre-bourg.

Reprise du Franchissement

Elargissement du Cheminement pour piétons et cycles

Variante suivant contrainte réglementaire sur terrain ville.

LES BOSQUETS

0 20 60 120m  
fond de plan : vue aérienne géoportail

## RÉFÉRENCES DE FRANCHISSEMENTS



Parc naturel de la Vergnaie, Sainte-Hilaire de Loulay, Phytolab.



Préfaïlle, Côte Sauvage, Phytolab.



Passerelle, Aulnay-de-Saintonge, Phytolab